



BALKONE

- Aluminium (pulverbeschichtet)
- Edelstahl (geschliffen)



STEINKÖRBE/SCHIEBETOR

aus Stahlgittern verschweißt und feuerverzinkt.
Inkl. Lieferung und Montage. Bauseitige Befüllung.



GLASTÜREN



FENSTERGITTER



KONSTRUKTIONEN



KONTAKT

Haben Sie Fragen zu Ihrem Vorhaben? Zögern Sie nicht - wir beraten Sie gerne!

Ihr Bernd Schwinger
Geschäftsführer & Schlossermeister

Trebesing Bad 32, 9852 Trebesing
Mobil: +43 660 / 34 66 660
Telefon + Fax: +43 4732 / 22 406
Email: office@metalltechnik-schwinger.at



**METALLTECHNIK
BERND SCHWINGER**

IHR SCHLOSSER

STAHL, NIRO, GLAS & ALU

✦ GELÄNDER

✦ STIEGEN

✦ VORDÄCHER

✦ ZÄUNE

✦ TORE



CE



www.metalltechnik-schwinger.at



GELÄNDER

im Innen- & Außenbereich:

- Aluminium (pulverbeschichtet)
- Stahl (verzinkt)
- Edelstahl (geschliffen)
- Glas (Nurglas)



AUSSENBEREICH



INNENBEREICH



STIEGEN

im Innen- & Außenbereich:

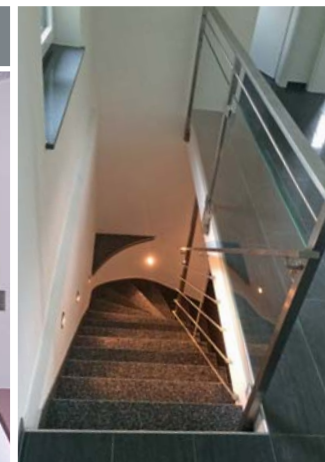
- mit Gitterrost
- mit Blech
- witterungsbeständig
- Geländer nach Wunsch
- präzise Laserteile



AUSSENSTIEGEN



INNENSTIEGEN



VORDÄCHER

zB.: TVG-Sicherheitsglas mit Edelstahl-Punkthalterung

TERRASSENÜBERDACHUNG



WINTERGÄRTEN



ZÄUNE/TORE

